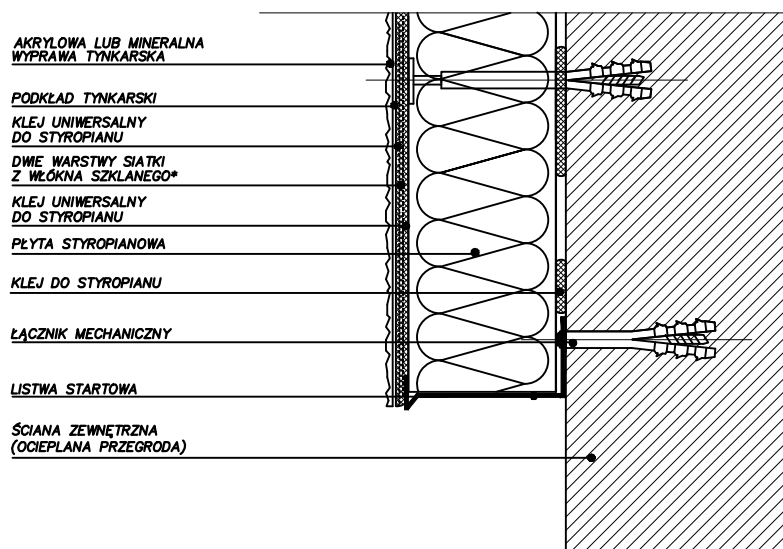


Det.4

Dolna krawędź docieplenia przekrój pionowy



* Nad cokółem zaleca się użycie dwóch warstw siatki z włókien szklanych, gdyż jest to fragment ścian parteru w większym stopniu narażony na uszkodzenia mechaniczne.



Usługi Projektowe i Nadzór w Budownictwie
GRZEGORZ RUDZKI
97-330 Sulejów ul. Góra Strzelecka 18

Nazwa obiektu:		
Budynek świetlicy wiejskiej w miejscowości Chynów		
Adres obiektu:		
Chynów, dz. nr ewid. 13, obr. Chynów, gm. Drużbice		
Nazwa rysunku:		
Detal dolnej krawędzi ocieplenia		
Branża:	mgr inż. Grzegorz Rudzki	
Konstrukcja	NB.IV.7342/22/98	
Skala:	Data:	Nr rys.:
1:10	Grudzień 2023 r.	P-09